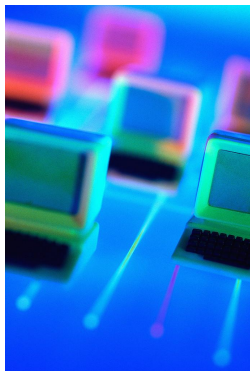


春間近、あたらしい気持ちの図書館です

# 図書館ニュース

## 目次:

- 電子ジャーナルが充実します 1
- 春休みの長期貸し出しについて／春休みの開館時間 1
- 雑誌の新規購読と購読中止について(図書館分) 2
- Wiley社のOnline Books トライアル中です 2



とても便利な電子ジャーナルですが大量ダウンロードは禁止されています。プログラムを組んでの自動収集や自動ダウンロードは絶対におやめください。

## 電子ジャーナルが充実します

電子ジャーナル等選定WGで検討の結果、2007年より、次のタイトルを新規に契約しました。どうぞご利用ください。(アクセスは図書館ホームページから)

### ACS(アメリカ化学会)の電子ジャーナル

従来より購読のコア24タイトルに加え、近年創刊の9タイトルも契約しました。これで、ACS発行誌のほぼすべてがご利用頂けます。化学関係の主要ジャーナルが多く、価値のあるコレクションです。

### NPG(Nature Publishing Group)の電子ジャーナル

クオリティの高さに定評がある、NPGの電子ジャーナル。Natureに加え、Nature Biotechnology, Nature Materials, EMBO Journal & Reportなど、姉妹誌9タイトルを新たに購読しました。ご期待ください。

Elsevier社、Springer社、Wiley社、OUP(Oxford Univ. Press)社の電子ジャーナルについても、従来通りご利用頂けます。(Elsevier社の電子ジャーナルについては、3月末でタイトルの変更があります。)詳しくは、図書館ホームページの電子ジャーナル関係のお知らせをご覧ください。

また、10-12月にトライアルを実施、好評でした日経BP記事検索サービスについては、4月より正式に導入する予定です。ご期待ください。

さらに電子ジャーナルなどを活用して頂くため、“SearchSolver”という、統合検索・リゾルバサービスを提供予定です。検索から論文フルテキストへのリンクが、よりスムーズになります。どうぞご期待ください。

## 春休みの長期貸し出しについて／春休みの開館時間

春休みのため、次の通り長期貸し出しを実施します。

対象:1月22日から3月22日までに貸出された図書 **返却期限日:4月13日(金)**

**ただし、卒業・修了予定の方は、3月26日(月)が返却期限です。**

返却忘れのないようお願いいたします。

**資料の返却は期限内に!**

返却が遅れますと、遅れた日数分だけ、最大1ヶ月間の貸出停止となります。ご注意ください。

1週間以上延滞の方は、定期的に図書館1階に掲示しています。

また、**春休みの開館時間**は次の通りです。

平日:9時~17時 土曜、日曜、祝日:休館

館内作業のため開館日程が変更する場合があります。ホームページや掲示にご注目ください。



寒い日でも、大丈夫!  
1Fソファ付近、自習室では  
暖かいコーヒーで  
ほっこりと・・・。

## 雑誌の新規購入と購入中止について (図書館分)

図書館1F雑誌閲覧室に置いている購入雑誌について次の通り変更します。

### 新規購入雑誌

#### AERA

おなじみのAERAを、2007年1月号より購入しました。学生の皆さんにも読みやすい雑誌です。受入後1ヶ月たてば、貸出も可能(3日間)。どうぞご利用ください。

また、雑誌閲覧室には、研究費で購入の「パリティ」「新建築」、図書館経費で購入の「日経サイエンス」

「NEWTON」「チルチンびと」など、人気タイトルも継続購入中です。ご利用お待ちしております。

### 購入中止雑誌

#### 週刊金曜日

#### Library and Information Science

#### Geotechnique

以上3誌は、2006年末で購入を中止しました。ご了承ください。

## Wiley社の Online Books トライアル中です

“オンラインブック”とは、電子ジャーナル同様、インターネット上で図書の本文がフルテキストで利用できるものです。今回のトライアルでは、Wiley(ワイリー)社発行の化学、医学/ライフサイエンス関連の主要図書、40タイトルのフルテキストにアクセスできます。

現在Wileyの公開するオンラインブックは約2300タイトルあり、トライアル対象外のタイトルは、目次とサマリーにアクセスすることができます。

### 利用できるタイトルリストは、こちらから:

<http://www.wiley.co.jp/WIS/files/OBTrialList.html>

### OnlineBooksへのアクセス先:

<http://www3.interscience.wiley.com/>

“Browse by Product type”で“Online Books”を選択と、トライアル対象外タイトルも含めオンラインブックの一覧が開きます。

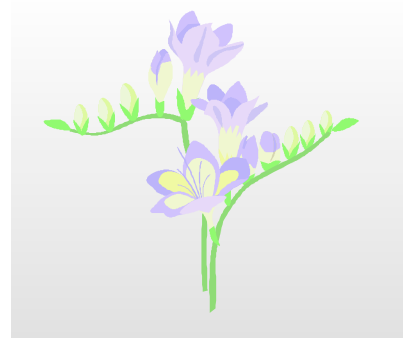
2007年2月末まで 学内LAN経由で利用できます。

# 「知への探検」・「知と遊ぶ」基点によるこそ… 京都工芸繊維大学附属図書館

1月は「行く」、2月は「逃げる」、3月は「去る」・・・まさに「時は金なり」を実感する時期ですね。資料を探す、本や雑誌を読む、新聞を読む、PCを使う、勉強する、考える・・・図書館は、みなさんの学年末の大事なひとときをサポートするべく、これからもよりよい環境作りを目指してゆきます。今年もたくさんのご利用を、お待ちしております。

Tel. 075 (724) 7191  
E-mail [uli7191b@jim.kit.ac.jp](mailto:uli7191b@jim.kit.ac.jp)  
<http://www.lib.kit.ac.jp/>  
(開館カレンダー、お知らせ、利用方法)  
<http://opac.lib.kit.ac.jp/>  
(蔵書検索、予約、利用状況確認)  
<http://osirabe.net/opac.kit/>

(携帯サイト:お知らせ、蔵書検索、予約、利用状況確認)



図書館ニュース 第8号 平成19年2月20日発行(隔月刊)  
発行: 京都工芸繊維大学附属図書館