

試験中も 夏休みも 図書館へ・・・

図書館ニュース

目次:

携帯電話「図書館ミニアンケート」のお願い	1
試験期間、夏休みの開館について	1
図書館活用セミナー開催報告	2
チャレンジ体験中学生を受入れました	2

あなたの声を図書館へ 携帯電話「図書館ミニアンケート」にご協力ください

図書館がリフレッシュオープンしてから1年半あまりがたちました。新しくなった図書館について、学生の皆さんはどうお感じでしょうか？学生の皆さんにとって図書館は、より快適な場所となったでしょうか？

図書館では、皆さんの感想、印象を知り、よりよいサービスを目指すため、携帯電話によるアンケート、「図書館ミニアンケート」を実施します。

★簡単な質問(12問)に答えていただくだけで、あなたの声が図書館に届きます★

新入生のみなさんは新鮮な目で、在学生のみなさんは改修工事のbefore afterを比較して、率直なご意見をお聞かせください。たくさんの「声」をお待ちしています。

アンケート実施期間:7月21日(金)から7月31日(月)まで
アンケートは図書館または学務課の携帯サイトからお願いします
図書館の携帯サイト⇒URL <http://osirabe.net/opac.kit/>
学務課の携帯サイト⇒URL <http://osirabe.net/kit/gakumu/>

このアンケートは、本学の学生の方が対象です。

(学部・大学院に在籍の方。研究生、聴講生も回答できます。)

回答は、お一人一回をお願いします。

アンケートの結果は、図書館のWebサイトおよび「図書館ニュース」でお知らせする予定です。



あなたの「声」を図書館に届けてください！

試験中も 夏休みも ご利用ください 試験中は日曜日も開館します！

7月25日開始の前学期試験のため、図書館は次のように臨時開館します。試験準備に、ぜひご来館ください。

7月23日(日) 10:00-17:00 開館

7月30日(日) 10:00-17:00 開館

試験前後、夏休み中の開館日程は、次の通りです。

7月22日(土) 10:00-17:00 開館

7月23日(日) 10:00-17:00 開館

7月24日(月)～28日(金) 9:00-21:00 開館

7月29日(土) 10:00-17:00 開館

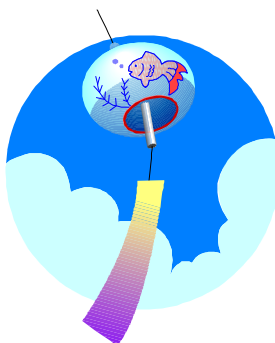
7月30日(日) 10:00-17:00 開館

7月31日(月) 9:00-21:00 開館

以降、夏休み中は

8月1日(火)～ 9月30日(土) 平日9:00-17:00 開館 土、日、祝 休館

となります。どうぞご利用ください。



お盆も休まずやっています
夏休み中はわりあい空いています
いつにも増して快適ですよ

図書館活用セミナーを開催しました

6月6日から14日にかけて、「図書館活用セミナー」を計4回開催、電子ジャーナルや学術文献データベースについて、専任の講師を招いて解説しました。

期間中、70名近くの参加があり、大変熱心に受講していただきました。

このセミナーでの配付資料は、図書館入り口のパンフレット架に展示していますので、ご自由にお持ちくだ

さい。また、利用法などの質問は、お気軽にカウンターや担当係にお寄せください。

セミナーを受講できなかったけれど、説明を聞きたいという方は、人数によっては講師を招いてのグループ開催も可能です。お気軽にご相談ください。

(情報図書係 内線7185 uli7185a@jim.kit.ac.jp)

「生き方探究・チャレンジ体験」中学生を受け入れました

京都市の「生き方探究・チャレンジ体験」協力施設となり、京都市立修学院中学校より2名の体験生を受け入れ、6月1日から6月7日までの1週間、図書館の仕事を体験していただきました。

カウンター業務、書架の整理にとどまらず、図書や雑誌の受入作業、ラベル貼りなどの装備、破損した図書の修理、図書館活用セミナーの準備や受付など、さまざまな業務にチャレンジしてもらいました。

学校とは違う慣れない環境の中だったと思いますし、力仕事もたくさんありましたが、積極的に、楽しく取り組んでいただきました。職員も、元気を分けてもらった1週間でした。

期間中は利用者の皆様のご協力、ありがとうございました。

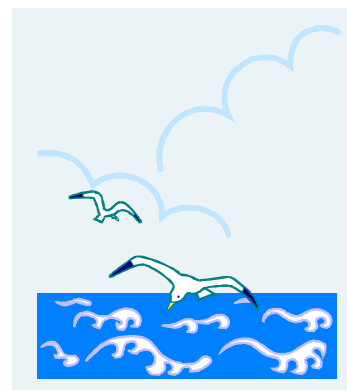


館内の案内を受ける
実習生のお二人

「知への探検」・「知と遊ぶ」基点によるこそ… 京都工芸繊維大学附属図書館

7月に入り、連日1,000名を超える入館者でにぎわう図書館です。皆さんに親しんでいただいでうれしい反面、館内が騒がしくなったり、本が乱雑に扱われたり、きちんと元に戻してもらえなかったりと、残念に思うこともしばしばです。

利用は明らかに増えましたが、学生の皆さんは図書館についてどんな風感じておられるのでしょうか？学生のみなさんの声をキャッチすべく、図書館では初めてアンテナを張ってみます。21日より実施の、携帯電話「図書館ミニアンケート」。このアンテナに、あなたの「声」を届けてください。



Tel. 075 (724) 7191
E-mail uli7191b@jim.kit.ac.jp
<http://www.lib.kit.ac.jp/>
(開館カレンダー、お知らせ、利用方法)
<http://opac.lib.kit.ac.jp/>
(蔵書検索、予約、利用状況確認)
<http://osirabe.net/opac.kit/>
(携帯サイト:お知らせ、蔵書検索、予約、利用状況確認)

図書館ニュース 第5号 平成18年7月20日発行(隔月刊)
発行：京都工芸繊維大学附属図書館