



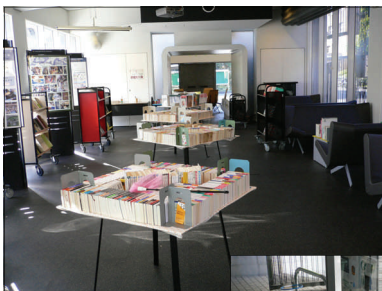
冬の夜長は本と一緒に...

図書館ニュース

目次:

- 「KITぷらっとお持ち帰りフェア」終了しました 1
- 冬休みの長期貸出／年末年始の開館時間 1
- 「KITぷらっとお持ち帰りフェア」アンケートから 2
- トピックス 2

11/4、開催準備完了。
初日は約1500冊を準備しました。



アンケートに答えていただいた方へのプレゼント。
空くじなしです。
一番人気は新米(図書館の課長が栽培しました)でした!



第2回「KITぷらっとお持ち帰りフェア」終了しました

昨年に引き続き、附属図書館の読書週間記念イベント、「第2回KITぷらっとお持ち帰りフェア: 日本0円祭～専門書からマンガまで～」を開催しました(期間: 11/5(水)～11/7(金)9:30～16:30(最終日は16:00まで)、場所: プラザKIT(西部構内中央西門南側))。3日間でのべ1000人以上の参加があり、準備した4000点以上の資料のうち、8割方をお持ち帰りいただきました。資料をご提供くださったみなさま、ご参加くださったみなさまに心から御礼申し上げます。

このイベントは図書館や事務部門、教職員の提供する中古図書を、無料でお持ち帰りいただいたもの。専門書、事典・辞書類、小説、マンガ、英字新聞など、多様な資料を準備しました。学部生を中心に一般の方のご参加もあり、お楽しみいただけたようで何よりです。また、会場では、アンケートにお答えいただいた方に空くじなしの抽選会を実施、こちらもご好評をいただきました。回収したアンケートは今後の参考にさせていただきます。ご協力ありがとうございました。また、アンケート結果は取りまとめ、インターネット上及び館内で公開しておりますのでぜひご覧ください。

来年度以降は学生のみなさんからの提供図書や学生ボランティアさんを募るなど、さらに発展させられれば、と思っています。今後の企画も、どうぞ楽しみに!!

アンケート結果はこちらからご覧いただけます http://www.lib.kit.ac.jp/pdf/kitprat_enq2008.pdf

[2ページの関連記事もご覧ください→→→](#)



3日間とも、開場を待つ長い列ができました。ご期待いただきたいと思います。

開場と同時に黒山の人だかりです。開場直後にあらかた資料がなくなってしまい…今後の課題となりました。



冬休みの長期貸出／年末年始の開館時間

冬休みに伴い、図書の長期貸出を実施しています。

12月3日(水)～12月22日(月)に借りた図書は、返却期限日が来年1月14日(水)となります。また、雑誌の貸出期間は、通常通り3日間です。

返却が遅れてしまったら・・・

返却が期日より遅れると、遅れた日数分だけ、最大1ヶ月間の貸出停止となります。ご注意ください。館内1Fに、1週間以上の延滞図書がある方を、定期的に掲示しています。心当たりの方はご確認ください。年末の大掃除で返し忘れの資料を見つけたら、すぐにご返却ください! 閉館時はブックポストが利用できます。

年末年始の開館時間は次の通りです。

- 12月22日(月)まで 平日9-21時、土曜日10-17時開館
- 12月24日(水)～26日(金) 9-17時開館
- 12月27日(土)～1月4日(日) 年末年始休館
- 1月5日(月)～6日(火) 9-17時開館
- 1月7日(水)～ 平日9-21時開館、土曜日10-17時開館

*1月16日(金)は、大学入試センター試験準備のため9-17時開館、1月17日(土)は大学入試センター試験のため休館です。

*日曜、祝日は休館です。



「KITぷらっとお持ち帰りフェア」アンケートから

「KITぷらっとお持ち帰りフェア」のアンケートから、ご要望やご感想をいくつかピックアップしてご紹介します。

（「KITぷらっとお持ち帰りフェア」についてのご要望・ご意見）

★1人あたりの持ち帰り冊数を制限してほしい／

（資料を）3日に分けて小出ししてほしい

資料は3日分に分けて毎朝補充していたのですが、開場と同時に多くの資料が引き取られていったため、結果的に午後などにご来場頂いたときにあまり資料が残ってありませんでした。より多くの方にお楽しみいただけるよう、次年度は工夫したいと思えます。

★学生の図書提供、準備への参加について

学生のみなさんにこの質問をしたところ、55%の方が「図書を提供したい」、23%の方が「企画等に参加したい」とお答えくださいました。来年は学生のみなさんとの協力体制を考えたいと思えます。ぜひご協力よろしくお願ひ致します。



（図書館についてのご要望・ご意見）

★学生選書コーナーについて

アンケート回答では、「興味深い」「あまり興味はない」がほぼ同数のご回答でしたが、このコーナーには、これまでの図書館になかった分野の資料もたくさんおかれています。1F学生選書コーナーをぜひご覧ください。次年度以降も「学生選書ツアー」を開催し、さらに充実させる予定です。

★古い本が多い／専門書を増やしてほしい

図書館では、学生図書選書WGの先生方と協力し、シラバス掲載図書や各部門の先生方の選定図書を中心に図書を購入しています。限りある予算を有効に使えるよう、これからも努力していきたいと思えます。古い本を書架から除き、新しい本を目立たせる工夫も検討中です。

★「研究室貸出中」の資料が利用しにくい

教員が研究費等で購入した資料は、研究室備付となっており、OPACで検索すると「研究室貸出」と表示されます。このような資料については、カウンターでご相談ください。学内での所在をご案内します。

トピックス

★新着図書展示中です

1F新着図書コーナーに、寄贈図書約100冊を展示していますので、ぜひご利用ください。貸出もできます。新着図書は順次通常書架に繰り込んでいきます。OPACの「新着案内」機能もあわせてご利用ください。

★3F研修室、研究個室等の利用について

3Fの研修室A・Bでは、液晶プロジェクター、スクリーンを備え付けています。人数、用途に合わせてぜひご利用ください。大学院生以上が利

用できる研究個室はまだ予約状況に余裕があります。研究活動に、ミーティング等にぜひお申し込みください。（なお、研究個室は1-2月の試験期には学部生のみなさんにも開放します。）

★展覧会情報をお見逃しなく

1F自習室前のパンフレット架には、美術館や博物館のチラシ類、割引券、招待券などを置いていますので、ぜひチェックしてみてください。また、パンフレットや小冊子も配布していますのでご自由にお持ちください。

今年もささやかながら、入館ゲート前にクリスマスツリーを飾りました！師走のひととき、何かと落ち着きませんがこんなときこそ図書館で静かなひとときを・・・。
今年も図書館のご利用ありがとうございました。年末は12月26日まで、年始は1月5日からの開館です。来年もたくさんのご来館、ご利用をお待ちしております。

「知への探検」・「知と遊ぶ」基点によろこそ・・・ 京都工芸繊維大学附属図書館

Tel. 075 (724) 7191
E-mail uli7191b@jim.kit.ac.jp
<http://www.lib.kit.ac.jp/>
(開館カレンダー、お知らせ、利用方法)
<http://opac.lib.kit.ac.jp/>
(蔵書検索、予約、利用状況確認)
<http://osirabe.net/opac.kit/>
(携帯サイト: お知らせ、蔵書検索、予約、利用状況確認)



図書館ニュース 第18号 平成20年12月19日発行(隔月刊)
発行: 京都工芸繊維大学附属図書館