

まもなく開催・図書館活用セミナー受付中!

図書館ニュース

目次:

“図書館活用セミナー2010” まもなく開催します	1
ログインして一層便利に! 新しくなったOPAC	1
図書館でPCを活用しましょう	2

“図書館活用セミナー2010”まもなく開催します

毎年開催しています「図書館活用セミナー」を、今年も6-7月に開催します。これは、電子ジャーナルや学術文献データベースの使い方について、専門の講師を招き詳しくご説明するものです。

調査、研究活動に欠かせないツールとなった電子ジャーナルとデータベース。これから初めて利用される新4回生、大学院生の方は、この機会にぜひ、基本的な使い方をマスターしてください。また、すでにご利用の皆さんも、豊富な機能を知るチャンスです。テーマ2については1-3回生の方にもお役に立ていただける内容です。ぜひお早目のお申し込みをお願いいたします。

詳しくは図書館ホームページもご覧ください。 <http://www.lib.kit.ac.jp/semina/index.html>

テーマ1:物質・化学関係データベース

SciFinder Web

6月24日(木) 14:30 ~16:00

図書館3F研修室A

1907年から現在の文献情報をはじめ物質情報、特許情報が検索できます。豊富な機能と具体的な操作法をぜひ習得してください。(専任講師の実演による講義形式です。)

テーマ2:文献探しの第1歩

文献検索にチャレンジしよう

6月30日(水) 14:30 ~16:00

5号館2F 情報科学演習室

演習形式

これから文献探しを始める方に最適なテーマです。CiNii、J-Stageなどを使って主に日本語文献を探す方法をご紹介します。(当館職員が解説します。)

テーマ3:もともと権威ある自然科学系DB

Web of Science

7月5日(月) 10:30 ~12:00

5号館2F 情報科学演習室

演習形式

1979年のデータから検索できる学術文献DB。文献集めには必須のツールです。引用、被引用関係の調査など多機能な検索が可能。その豊富な機能を専任講師が詳しく解説します。

テーマ4:理工系最大手出版社の電子ジャーナル

Springer LINK

7月7日(水) 14:30 ~16:00

5号館2F 情報科学演習室

演習形式

約1800タイトルの電子ジャーナルと3000タイトル以上の電子ブックが利用できるSpringer LINK。ワンランク上の利用法をご紹介します。また本学で利用できる他の電子ジャーナルについてもご紹介します。

開催1週間前までにメールでお申し込みください

- メール件名(subject)は、“図書館活用セミナー申し込み”としてください。
- 以下の事柄を記入の上送信してください。
○学生番号、氏名 ○参加希望のテーマ名 ○情報科学センターアカウントの有無

お申し込み、お問い合わせ先 uli7185a@jim.kit.ac.jp

ログインして一層便利に!新しくなったOPAC

資料探しにお使いいただいている「OPAC」はこの3月にリニューアルし、他大学蔵書の検索機能(NII検索)、関連情報へのリンク機能などが追加されました。また、ログインして利用できるサービスも充実し、貸出し予約をかける、自分のブックマークを登録する、過去に借りた図書を参照する、など便利な機能がたくさんあります。本学の学生、教職員の方は情報科学センターのログインアカウントでログインしていただけます。ぜひお試しください。 OPACのURL:<http://opac.lib.kit.ac.jp/>

貸出予約・ブックマーク・
利用状況確認・・・
ログインしてご利用ください

利用者認証

情報科学センターのアカウントでログインしてください
4月1日から、ログイン方法が変更になりました。
情報科学センターアカウントをお持ちでない方は図書館カウンターでお尋ねください。

利用者ID(情報科学センターアカウント):

パスワード:

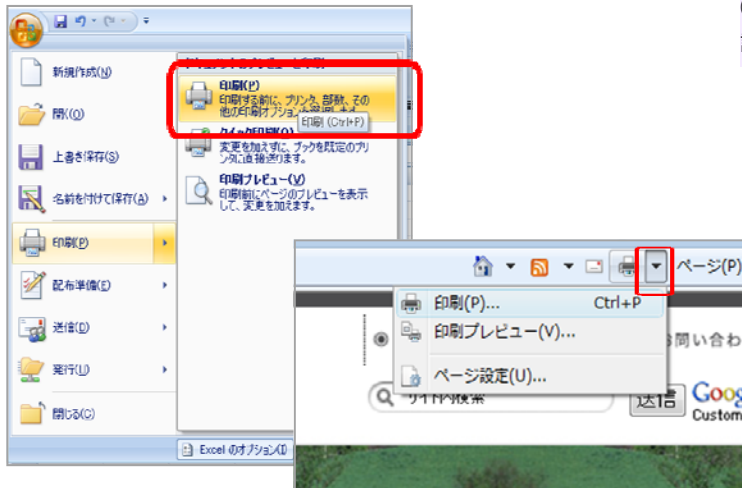
ログイン

戻る

情報科学センターのログインID・パスワードで
ログインできます。
*情報科学センターのアカウントがない方は
カウンターまで

図書館でPCを活用しましょう

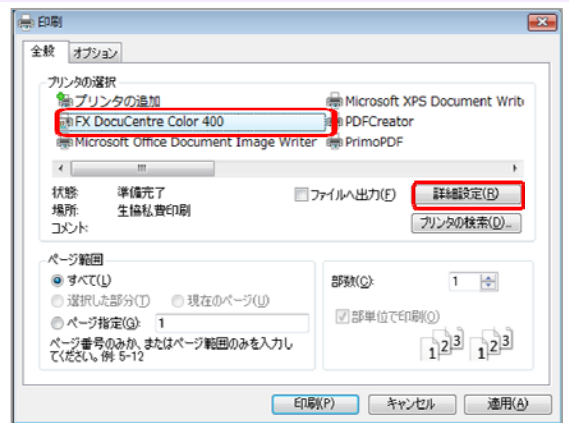
図書館では、1F_Webブラウジングコーナーに24台、3F_遠隔学習室に10台の情報科学センター端末を設置しています。レポート作成、e-Learning等にごどうぞ活用ください。また、館内では無線LANが利用できますので、ご自分のノートPCを図書館に持ち込んでキャンパスネットワークに接続することも可能です。情報科学センターのアカウントをお持ちなら申請は不要です。詳しくは情報科学センターHP (<http://www.cis.kit.ac.jp/>)の「学生持込PCの活用方法」のページをご覧ください。



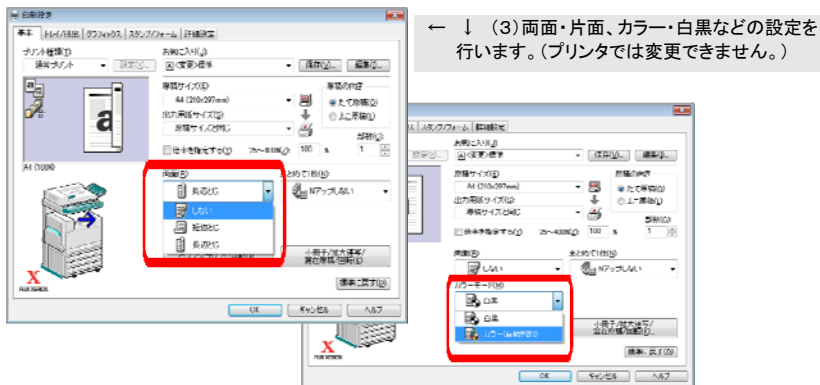
↑ (1) 印刷するときは、まずプリンタを選びます。
(左)Microsoft Office の文書を印刷する場合 (右)ウェブページを印刷する場合

館内のプリンタでプリントアウトするには

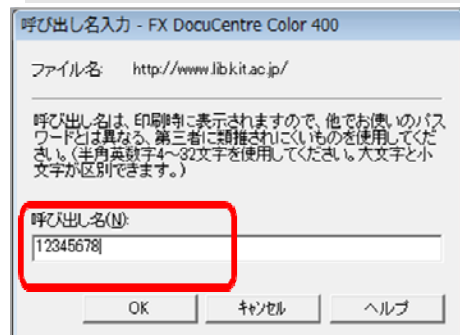
- (1)PCからプリンタ名「FX DocuCeinter 400」を選びます。
 - (2)プロパティを開き、詳細設定をします。両面・片面、カラー・白黒などはここで設定してください。
 - (3)「呼び出し名入力」ウィンドウが開くので、任意の呼び出し名をつけてください。
 - (4)プリンタのタッチパネルで、先ほどつけた呼び出し名を入力、呼び出します。
 - (5)お金を入れると印刷されます。
- 詳しくは下の図もご覧ください。



↑ (2) FX DocuCentre Color 400を選び、「詳細設定」を選択します。



← ↓ (3) 両面・片面、カラー・白黒などの設定を行います。(プリンタでは変更できません。)



↑ (4) 呼び出し名入力画面。任意の呼び出し名を付けてください。

「知への探検」・「知と遊ぶ」基点によろそ... 京都工芸繊維大学附属図書館

Tel. 075 (724) 7191
E-mail uli7191b@jim.kit.ac.jp
<http://www.lib.kit.ac.jp/>
(開館カレンダー、お知らせ、利用方法)
<http://opac.lib.kit.ac.jp/>
(蔵書検索、予約、利用状況確認)
<http://osirabe.net/opac.kit/>
(携帯サイト:お知らせ、蔵書検索、予約、利用状況確認)

昨夏の耐震改修工事で館内にたくさんの「壁」ができました。現在、その「壁」を利用して造形建築学部門の先生方の協力をいただき、造形工学課程の学生作品、ピンホール写真を展示しています。本学学生の皆さんの力作をぜひご覧ください。また、展示内容は随時更新していく予定です。ご期待ください。

